

01-12-2014

UFFICIO
Direttore Dipartimento di Prevenzione
Via Aldo Licitra 11
97100 - Ragusa

DATA 20/11/2014

Telefono
0932 234674

PROT.
909 /Dip.Prev.

FAX
0932 234677

Oggetto: Corso obbligatorio per esercenti l'attività di tatuaggio e piercing a Ragusa.

EMAIL
francesco.blangiardi@asp.rg.it

WEB
www.asp.rg.it

Ai fini dell'opportuna informazione ai soggetti interessati ,voglia gentilmente affiggere in luogo esposto ben visibile al pubblico, il manifesto allegato riguardante il percorso formativo obbligatorio per gli esercenti l'attività di tatuaggio e piercing.

Il Direttore del Dipartimento di Prevenzione
Dott. Francesco Blangiardi

COMUNE DI CAPACI
02 DIC 2014
PROT. N. 308/1212

Messo

REQUISITI DI AMMISSIONE

Il corso è rivolto ad un massimo di 30 operatori da inserire fra coloro che hanno una frequenza scolastica almeno decennale (tranne per i possessori della qualifica professionale di estetista); che siano prioritariamente residenti della provincia di Ragusa ed esercitano già l'attività di tatuaggio e piercing (con una riserva di legge del 50% dei posti) o siano prossimi ad avviare l'attività di tatuaggio e piercing.



Segreteria Scientifica:

dott. Biangiardi Francesco - francesco.biangiardi@asp.rg.it

dott. Aprile Giovanni - giovanni.aprile@asp.rg.it

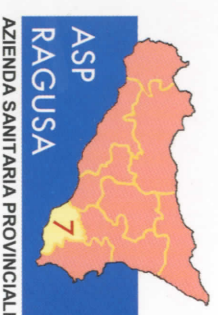
dott. Guastella Salvatore - salvatore.guastella@asp.rg.it

Segreteria Organizzativa:

d.ssa Ricci Marinella tel. 0932 234678

fax 0932 234675

e-mail: marinella.ricci@asp.rg.it

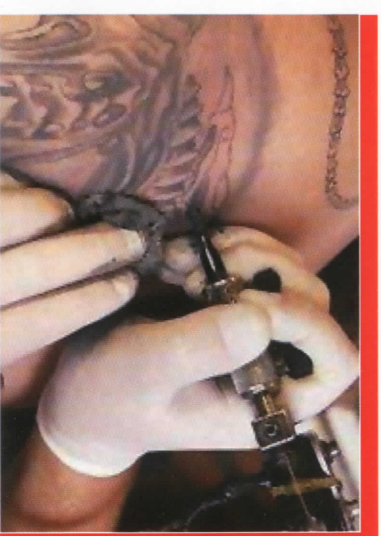


ASP
RAGUSA
AZIENDA SANITARIA PROVINCIALE

**AZIENDA SANITARIA PROVINCIALE
RAGUSA**

DIPARTIMENTO MEDICO DI PREVENZIONE
SERVIZIO IGIENE AMBIENTI DI VITA

**Corso Obbligatorio di
Formazione per Operatori
di Tatuaggio e Piercing**



SALA CONFERENZE
DIPARTIMENTO DI PREVENZIONE
VIA ALDO LICITRA, 11 - RAGUSA
(vicino Centro Commerciale Le Masserie)

6 FEBBRAIO - 28 FEBBRAIO 2015

PROGRAMMA

1° MODULO 6-7 FEBBRAIO 9,00/17,30

Cute e mucose

Anatomia macroscopica delle mucose

Elementi di anatomia della pelle:

epidermide, derma, ipoderma;

Circolazione cutanea; Innervazione

cutanea; Termoregolazione;

Cenni di fisiologia della pelle:

melanogenesi - processo di

cheratinizzazione - funzioni protettive della

pelle (film idro-lipidico di superficie);

L'infiammazione: definizione e segni.

Semeiotica dermatologica

Lesioni elementari primarie: chiazze-

macule-pustule-vescicole-bolle-noduli;

Lesioni elementari secondarie: croste-

escoriazioni-ulcere-ragadi-cicatrici;

Lesioni primarie e secondarie: squame-

verrucosità-pustule-sclerosi-atrofia;

Principali agenti infettanti e loro modalità

di trasmissione: virus-batteri-miceti o

funghi-protozoi-elminti o vermi – rickettsie-

bedsonie-artropodi (scabbia, pediculosi,

tungiasi, piccola pulce)

2° MODULO 13-14 FEBBRAIO 9,00/17,30

Formulazione di alcune definizioni

Infezione; Contaminazione; Disinfezione;

Sterilizzazione; Antisepsi; Asepsi;

Sanificazione; Germicida.

Disinfezione:

Disinfettanti naturali, disinfezione artificiale,

mezzi di disinfezione artificiale (fisici e

chimici);



3° MODULO 20-21 FEBBRAIO 9,00/17,30

Principali rischi per la salute e connessi con le pratiche di tatuaggi e piercing;

Linee guida per la prevenzione dei rischi per gli operatori e per gli utenti;

Allergie ai costituenti dei tatuaggi ed ai metalli;

Ipersensibilità di tipo immediato;

Orticaria ed angioedema (definizione e manifestazioni cliniche);

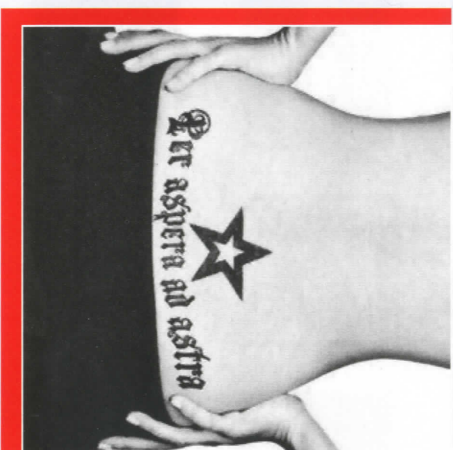
Anafilassi: definizione.

4° MODULO 27-28 FEBBRAIO 9,00/17,30

Preparazione di un campo sterile e mantenimento; Sterilizzazione dei materiali utilizzati;

Disinfezione della cute; Pratica di tatuaggio e piercing; Dimostrazioni pratiche;

Esame finale



MODALITA' DI ISCRIZIONE

Il costo del corso è di € 500,00.

E' possibile effettuare la preiscrizione al corso rimettendo la scheda scaricabile dal sito

web aziendale (www.asp.rg.it) al numero di

fax 0932 234675 entro il 30.12.2014,

allegando la ricevuta dell'avvenuto

versamento del 50% della quota (€ 250)

sul conto corrente bancario intestato al

Tesoriere ASP Banca Nazionale del La-

voro s.p.a. Agenzia di Ragusa Via G. Di Vit-

torio n. 8 - Ragusa coordinate bancarie

IBAN: IT 23 T 01005 17000 000000218700

inserendo la causale: "Acconto iscrizione

corso Tatuaggi e Piercing"

Nel caso di non ammissione al corso o di non

realizzazione dell'evento per insufficienza

del numero di iscritti, è previsto il rimborso

della somma già versata con la preiscrizione

su presentazione di istanza al Settore Econo-

mico-Finanziario dell'Azienda sito in

Piazza Igea, 1 - 97100 Ragusa.

Alla conferma della realizzazione del corso,

il richiedente ammesso verserà, entro il 20

gennaio 2015, la seconda trance della quota

di partecipazione con le medesime modalità.