

## MONITORAGGIO *OSTREOPSIS* - ANNO 2013

**Stazione:** Capaci - Isola delle Femmine

**Località:** Capaci

**Corpo idrico:** 11

**COORDINATE WGS:** LAT N 38°11'03.00"    LONG E 13°14'3.00"

**Prelievo effettuato in zona di costa balneabile (D.A. 7 marzo 2013)**

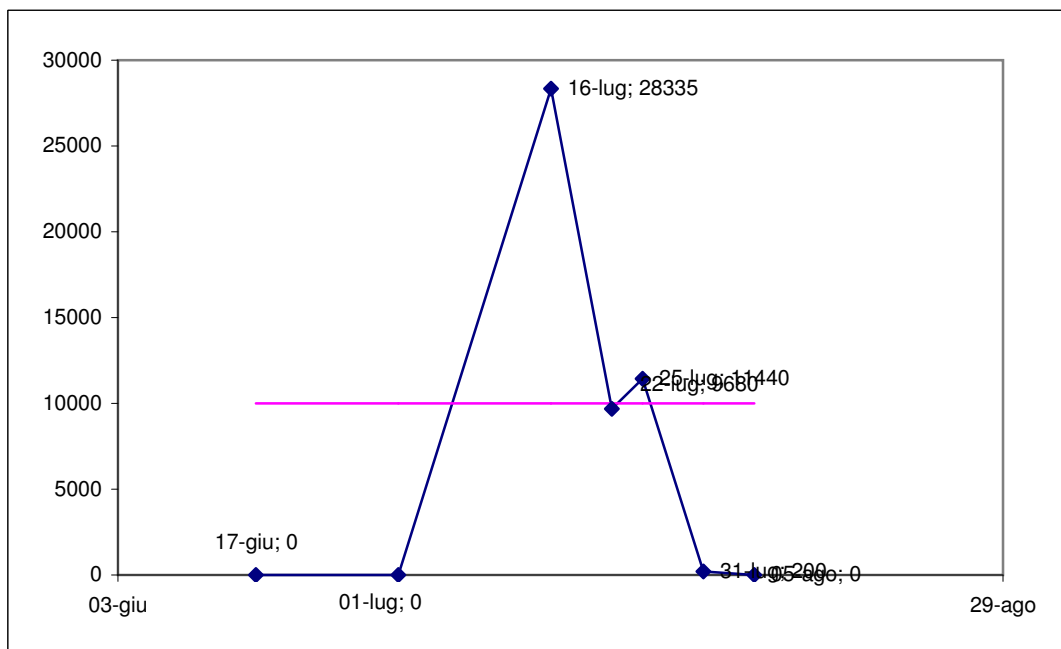
**Limite indicato dal D.M. 30/03/2010 per la densità di *Ostreopsis ovata*:** 10.000 cell \* L<sup>-1</sup>

(in rosso i valori superiori)

**Matrice:** acqua

**Metodo usato per il conteggio:** Utermhöl (UNI EN 15204)

**Laboratorio competente per il monitoraggio:** ST3 - Laboratorio Sede Centrale



DATA CAMPIONAMENTO	<i>Ostreopsis ovata</i>	Intervallo di confidenza **	<i>Ostreopsis spp</i>
17-giu	<60		
01-lug	<60		
16-lug	28335	± 3967	
22-lug	9680	± 1355	
25-lug	11440	± 1373	
31-lug	200		
05-ago	Assente		

\* Il risultato è da intendere come *Ostreopsis cf ovata*

\*\* calcolato considerando un livello di fiducia del 95%

## MONITORAGGIO *OSTREOPSIS* - ANNO 2013

**Stazione:** Isola delle Femmine

**Località:** Isola delle Femmine - Scogliera Azzurra

**Corpo idrico:** 11

**COORDINATE WGS:** LAT N 38°11'56.70"    LONG E 13°15'11.45"

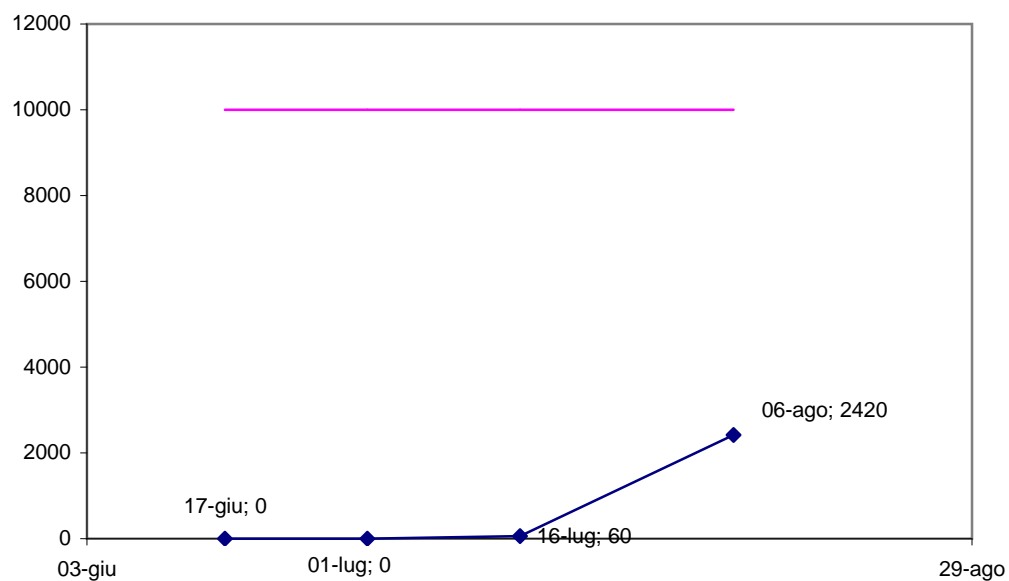
**Prelievo effettuato in zona di costa balneabile (D.A. 7 marzo 2013)**

**Limite indicato dal D.M. 30/03/2010 per la densità di *Ostreopsis ovata*:** 10.000 cell \* L<sup>-1</sup>  
(in rosso i valori superiori)

**Matrice:** acqua

**Metodo usato per il conteggio:** Utermöhl (UNI EN 15204)

**Laboratorio competente per il monitoraggio:** ST3 - Laboratorio Sede Centrale



<i>DATA CAMPIONAMENTO</i>	<i>Ostreopsis ovata*</i>	<i>Intervallo di confidenza **</i>	<i>Ostreopsis spp</i>
17-giu	<60		
01-lug	Assente		
16-lug	60		
06-ago	2420		

\* Il risultato è da intendere come *Ostreopsis cf ovata*

\*\* calcolato considerando un livello di fiducia del 95%