

MONITORAGGIO *OSTREOPSIS* - ANNO 2014

Stazione: Capaci - Isola delle Femmine

Località: Capaci

Corpo idrico: 11

COORDINATE WGS84: LAT N 38°11'03.00" LONG E 13°14'03.00"

Prelievo effettuato in zona di costa balneabile (D.A. 7 marzo 2014)

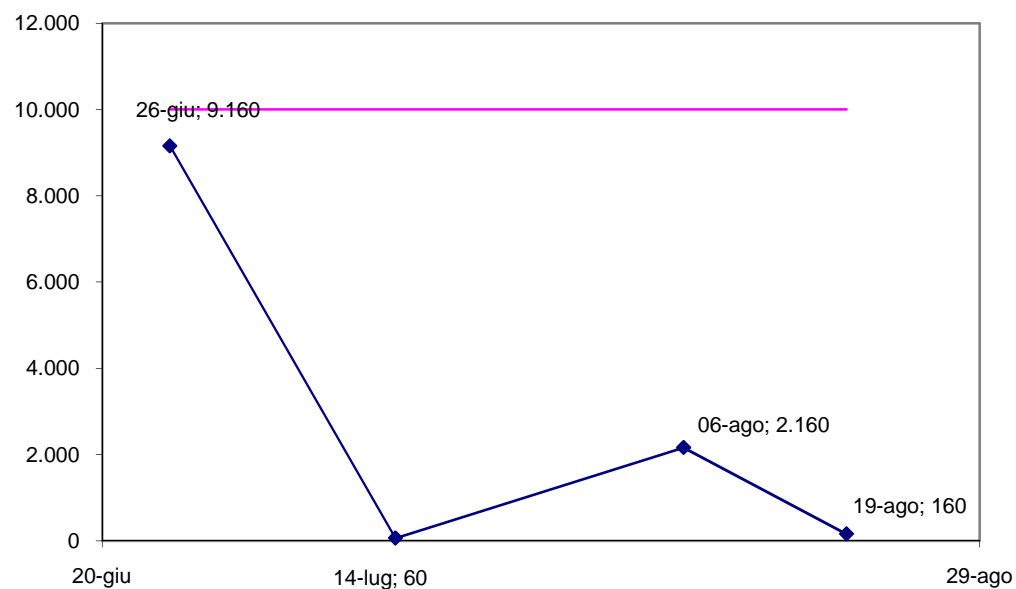
Limite indicato dal D.M. 30/03/2010 per la densità di *Ostreopsis ovata*: 10.000 cell * L⁻¹

(in rosso i valori superiori)

Matrice: acqua

Metodo usato per il conteggio: Utermöhl (UNI EN 15204)

Laboratorio competente per il monitoraggio: ST3 - AREA MARE



DATA CAMPIONAMENTO	<i>Ostreopsis ovata</i> *	Intervallo di confidenza **	<i>Ostreopsis spp</i>
26-giu	9.160	± 1.186	
14-lug	60		
06-ago	2.160	± 407	
19-ago	160		

* Il risultato è da intendere come *Ostreopsis cf ovata*

** calcolato considerando un livello di fiducia del 95%