

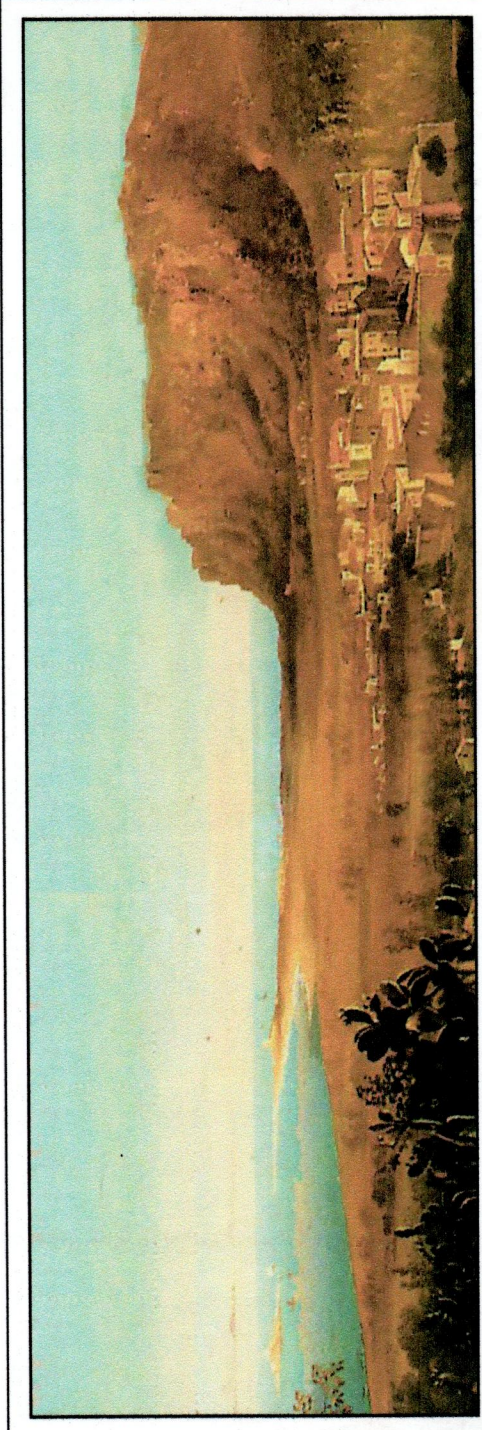
Allegato alla delibera Commissionariale n. 04 del 20/03/2009  
 IL SEGRETARIO GENERALE  
 Dott. **Picupati Cristofaro**

VISTO: IL COMMISSARIO AD ACTA  
 Arch. **Donatello Messina**

# COMUNE DI CAPACI

PROVINCIA DI PALERMO

## PIANO REGOLATORE GENERALE



**Tav. 12c** scala 1:2.000

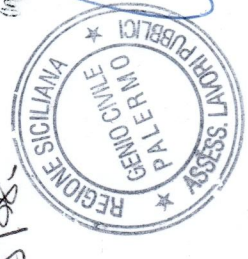
**USO DEI SUOLI E DEGLI EDIFICI E INEDIFICABILITÀ GEOLOGICA E GEOMORFOLOGICA**  
 elaborato integrativo richiesto con nota n. 12143 del 13/06/2007 dal Genio Civile di Palermo

Responsabile dell'Ufficio del Piano  
**arch. GIUSEPPE MESSINA**

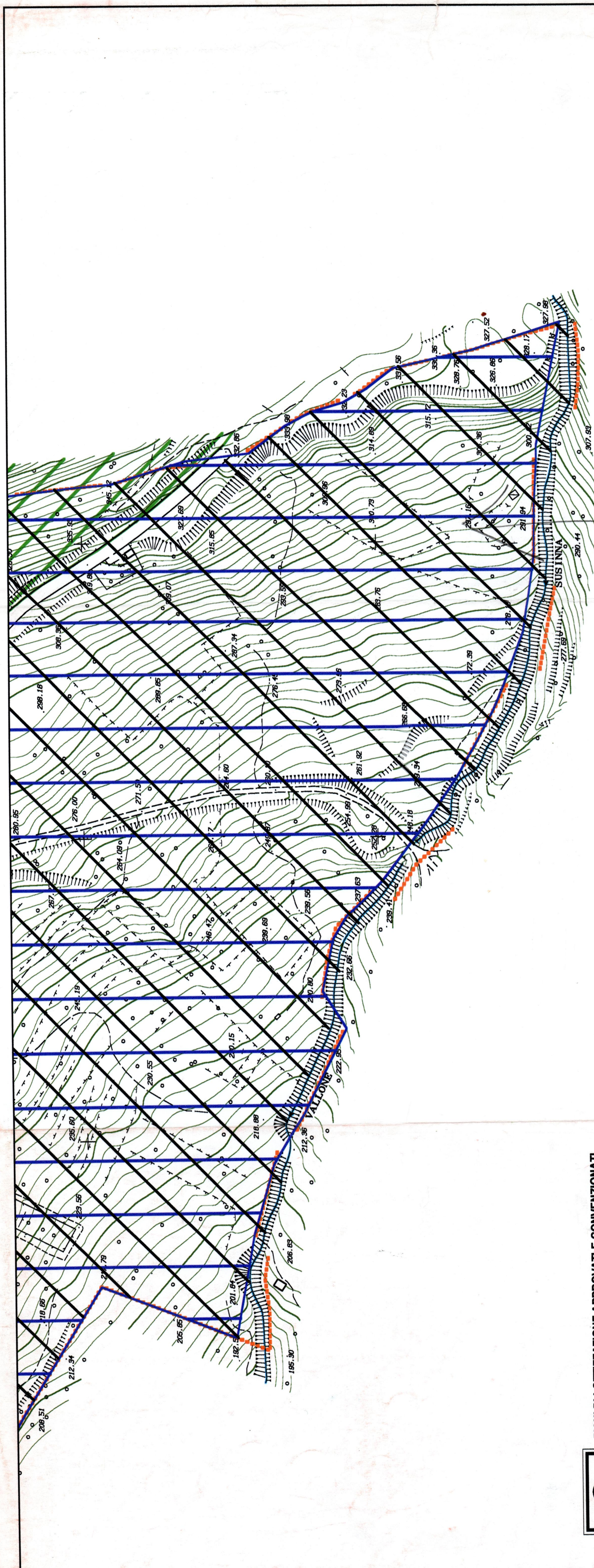


Il Sindaco  
**VINCENZO LONGO**

**REGIONE SICILIANA**  
 ASSESSORATO LAVORI PUBBLICI UFFICIO DEL GENIO CIVILE DI PALERMO  
 Visto ai sensi dell'Art. 13 della Legge 2-2-1974 n.64 con le prescrizioni di cui alla nota di par numero e data.  
 Palermo li ..... 20 MAR. 2008  
 L'INGEGNERE CAPO  
 (ING. P. Amadori)



visi ed approvazioni



*DISCANTA*  
*D.S.U.*

**PIANI DI LOTTIZZAZIONE APPROVATI E CONVENZIONATI**  
 vedi elenco in relazione



**FAGLIE**



**CONFINE COMUNALE**



**SITO DI INTERESSE COMUNITARIO "RAFFO ROSSO"**  
 Verde agricolo non utilizzabile a fini edificatori per rischio geologico



**VINCOLO IDROGEOLOGICO**  
 R.D. n. 3267 del 30/12/1923



AREE NON UTILIZZABILI A FINI URBANISTICHE ED EDIFICATORI PER RISCHIO GEOLOGICO - STUDIO GEOLOGICO (vedi TAV. 10)  
 E AREE A PERICOLOSITÀ E RISCHIO GEOMORFOLOGICO ELEVATO E MOLTO ELEVATO - P.A.I. (vedi TAV. 11)

