

Presidenza della Regione Siciliana
Dipartimento della Protezione Civile



Comune di Capaci
Città Metropolitana di Palermo

SINDACO
Dott. Pietro **PUCCIO**

Assessora con delega alla Protezione Civile
Dott.ssa Vincenza **GIAMBONA**

Responsabile Comunale di Protezione Civile
Com. Giovanni **BAIAMONTE**

Responsabile Area V Lavori Pubblici
Geom. Rocco **VIRGA**

Redattore Tecnico del Piano
Dott. Pianificatore Territoriale Salvatore **MALTESE**

PIANO COMUNALE DI PROTEZIONE CIVILE

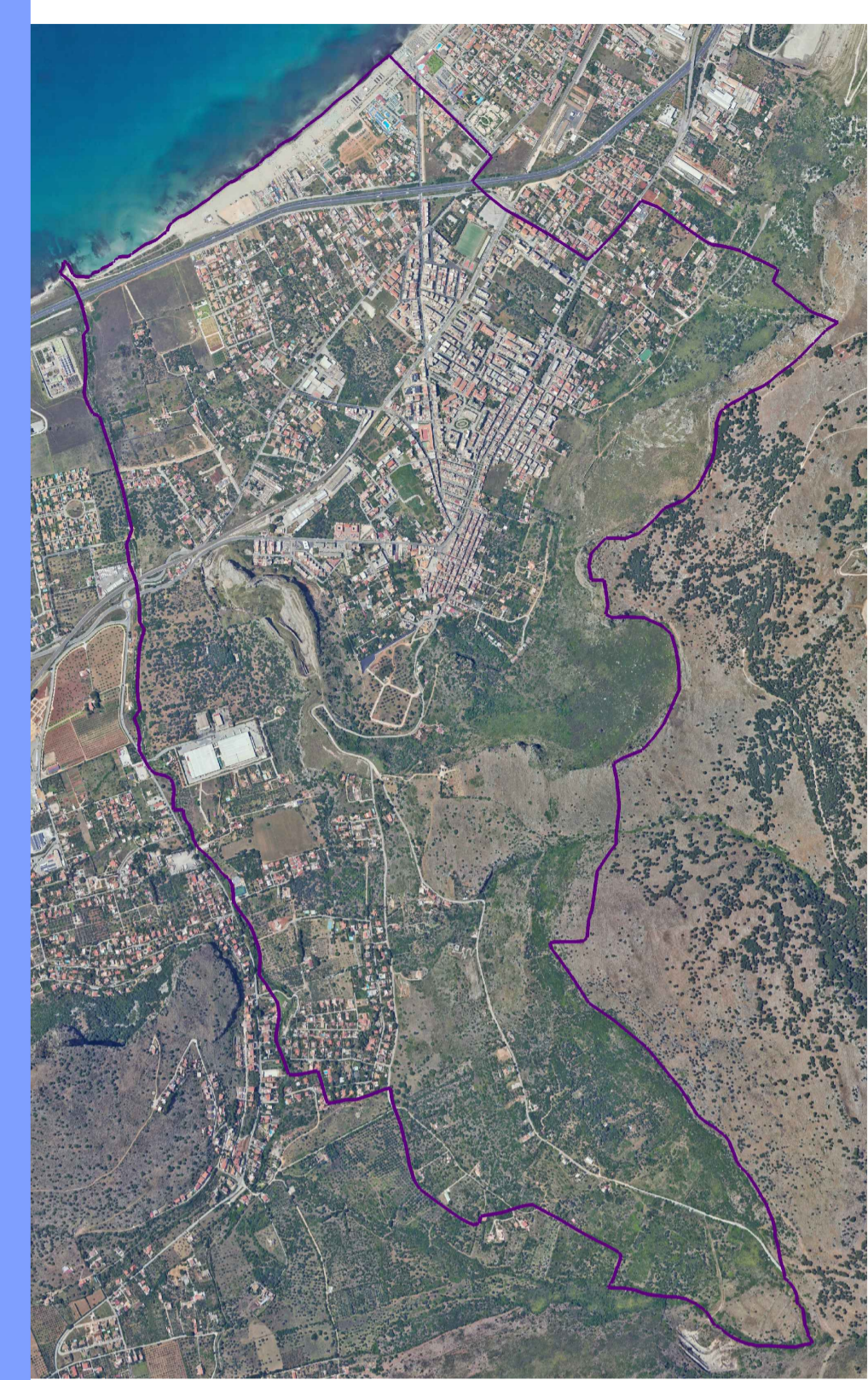


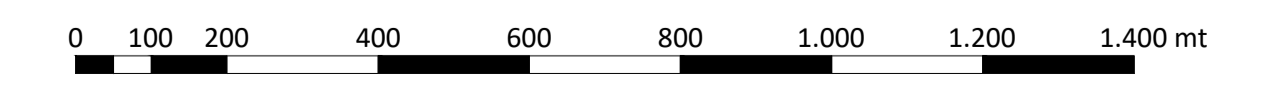
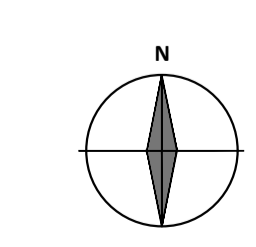
Tavola 12 **PERCORSI DI EMERGENZA**

Aggiornamento **MAGGIO 2025**



LEGENDA

- Limite amministrativo comunale
 - Autostrada A29 Palermo-Mazara del Vallo
 - Linea ferroviaria
 - Linea ferroviaria in galleria
 -
 - Percorsi di emergenza
 - Percorsi alternativi
 - Viabilità operativa o di servizio
 -
 -
 -
 -
- Aree e strutture di emergenza**
- Aree di Attesa della popolazione
 - Aree di Accoglienza della popolazione
 - Aree di Ammassamento socc. e risorse
 -
 -
 -
 -
 -
 -



Scala 1:10.000