

Presidenza della Regione Siciliana
Dipartimento della Protezione Civile



Comune di Capaci
Città Metropolitana di Palermo

PIANO COMUNALE DI PROTEZIONE CIVILE

SINDACO
Dott. Pietro **PUCCIO**

Assessora con delega alla Protezione Civile
Dott.ssa Vincenza **GIAMBONA**

Responsabile Comunale di Protezione Civile
Com. Giovanni **BAIAMONTE**

Responsabile Area V Lavori Pubblici
Geom. Rocco **VIRGA**

Redattore Tecnico del Piano
Dott. Pianificatore Territoriale Salvatore **MALTESE**

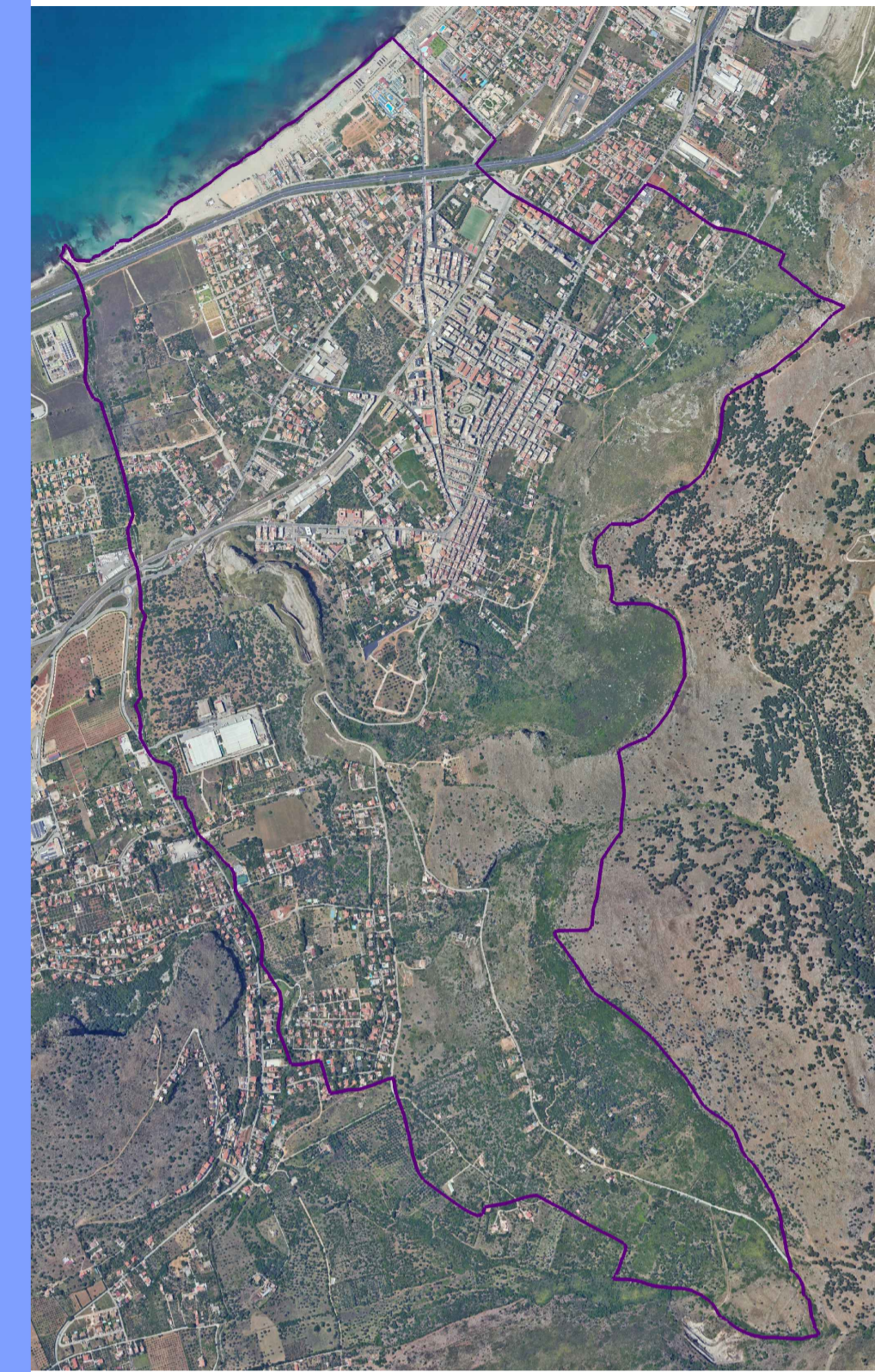


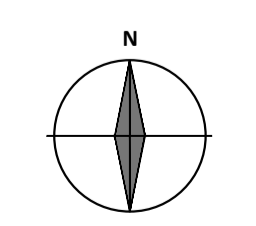
Tavola **6** **RISCHIO INCENDI D'INTERFACCIA**
Individuazione della fascia perimetrale e dell'area d'interfaccia

Aggiornamento **MAGGIO 2025**



LEGENDA

- | | |
|--|--|
| <ul style="list-style-type: none"> Limite amministrativo comunale Aggregazione edifici (distanti fino a 50 mt) Limite area di interfaccia Fascia perimetrale (fino a 200 mt) Limite fascia perimetrale | <ul style="list-style-type: none"> Percorsi e trasporti Autostrada A29 Palermo-Mazara del Vallo Strada Statale Strada Provinciale Altra viabilità Linea ferroviaria Linea ferroviaria in galleria Ponti e viadotti |
|--|--|



Scala 1:10.000